

PARKOWANIE PÓŁAUTOMATYCZNE

PEUGEOT 5008 II - 3008 II

Aby taka funkcja uruchomić potrzeba kilku zasadniczych rzeczy:

1 - Auto musi posiadać 12 czujników parkowania – boczne pomagają ocenić ilość dostępnego miejsca.

Moduł z obsługą tych czujników i parkowaniem.

Np. o takich numerach (takie testowałem – nie wykluczam innych ale nie sprawdzałem):

RB CPK G5

BOSCH - 0263004886

PSA - 23054H 9815361480

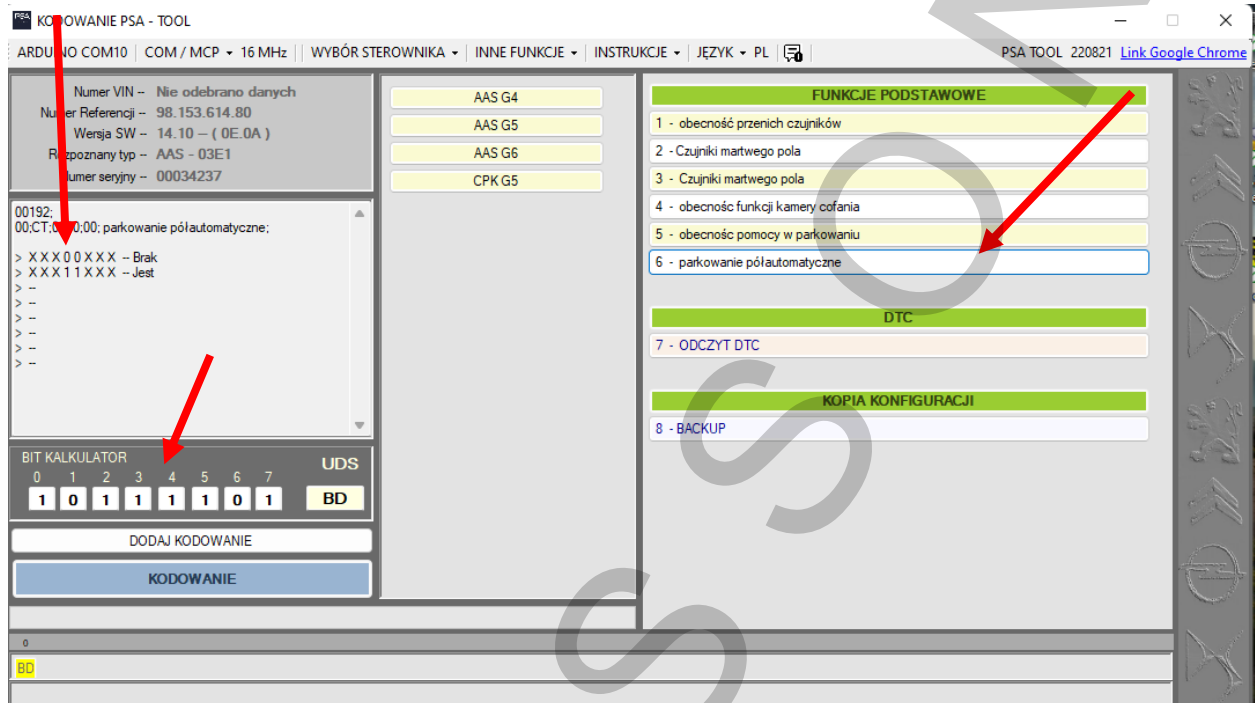
SW 14.10

HW03.00



2 – Moduł parkowania musi posiadać odpowiednie kodowanie.

Poniżej zmiany jakie należy nanieść za pomocą mojego programu



Kodowanie należy również dostosować w kilku innych modułach

A mianowicie:

BSI

Wspomaganiu kierownicy

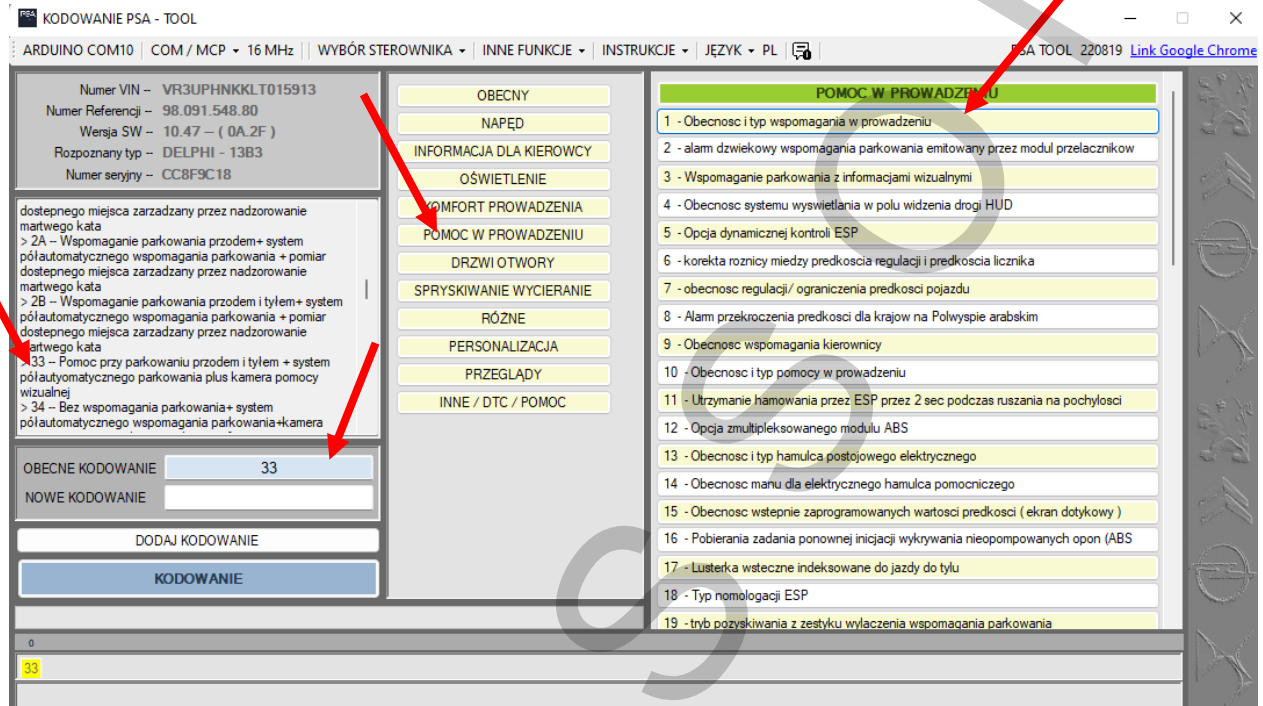
Telematyce (radio)

Zestawie wskaźników

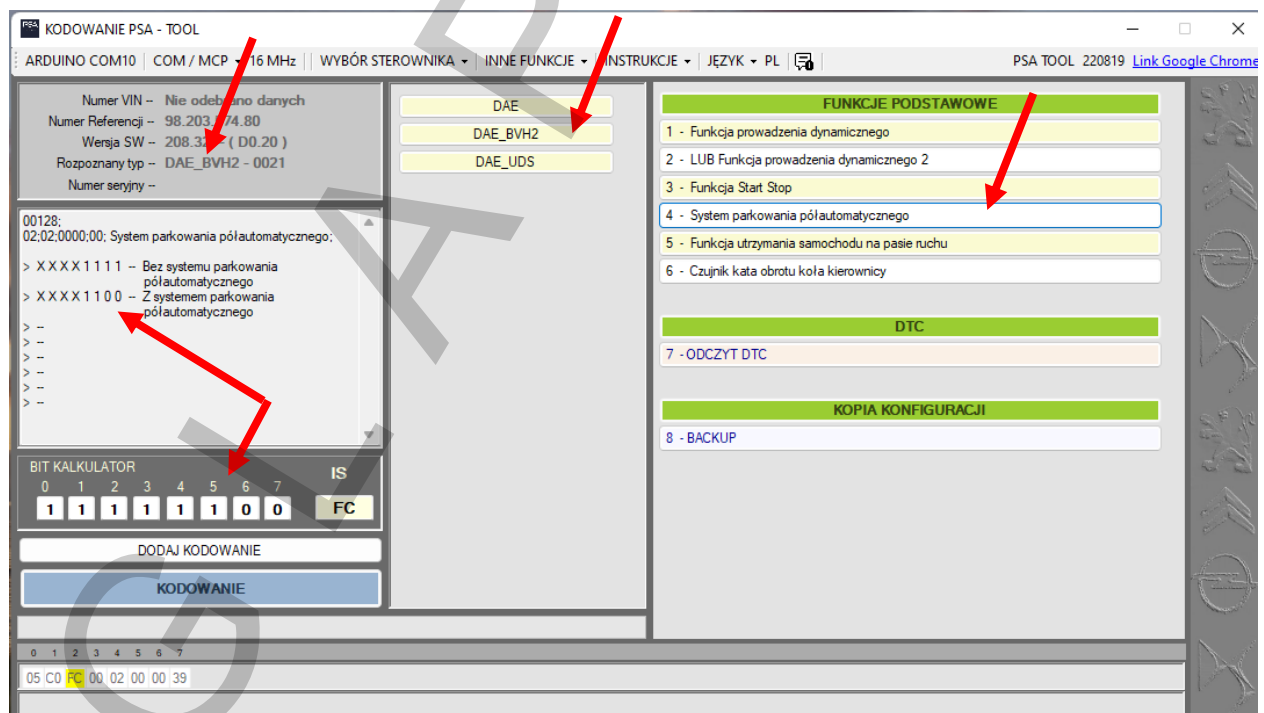
BSI – nie zawsze trzeba przekodowywać – jeżeli już wcześniej była opcja parkowania przód i tył oraz pomoc wizualna – to zasadniczo nie ma konieczności zmiany kodowania

Opcji w moim programie jest bardzo dużo zatem należy wybrać odpowiednią dla swojego auta.

Np.:



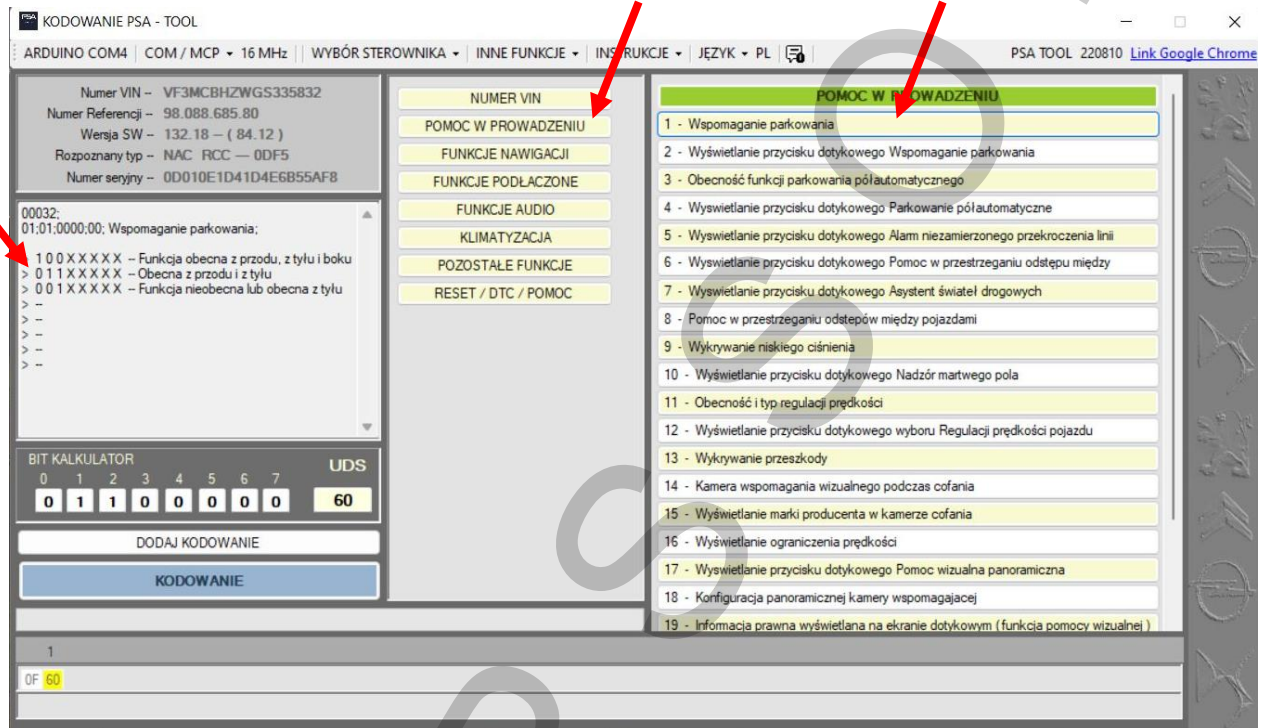
Kolejnym ważnym elementem jest WSPOMAGANIE KIEROWNICY



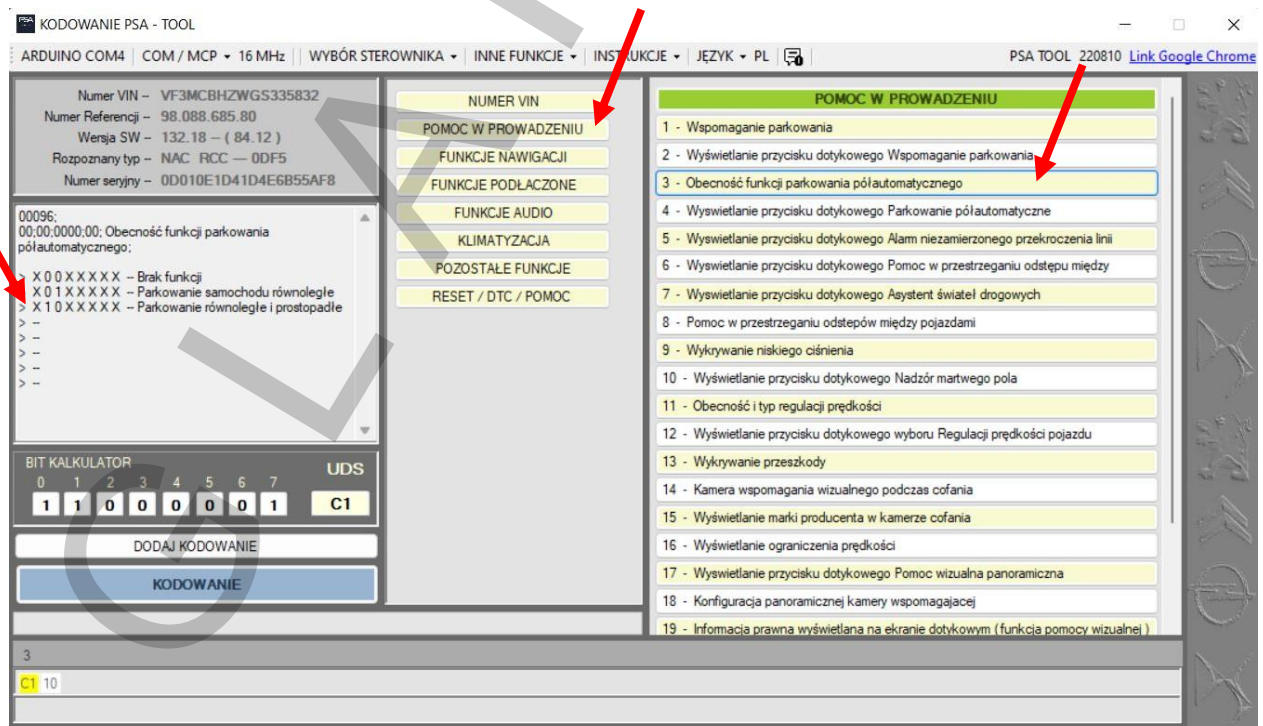
Następnie należy zakodować nasz moduł telematyczny:

Określamy typ parkowania – powinien być ujęty już prawidłowo – chyba że dokładaliśmy czujniki lub kamerę to będzie konieczna zmiana.

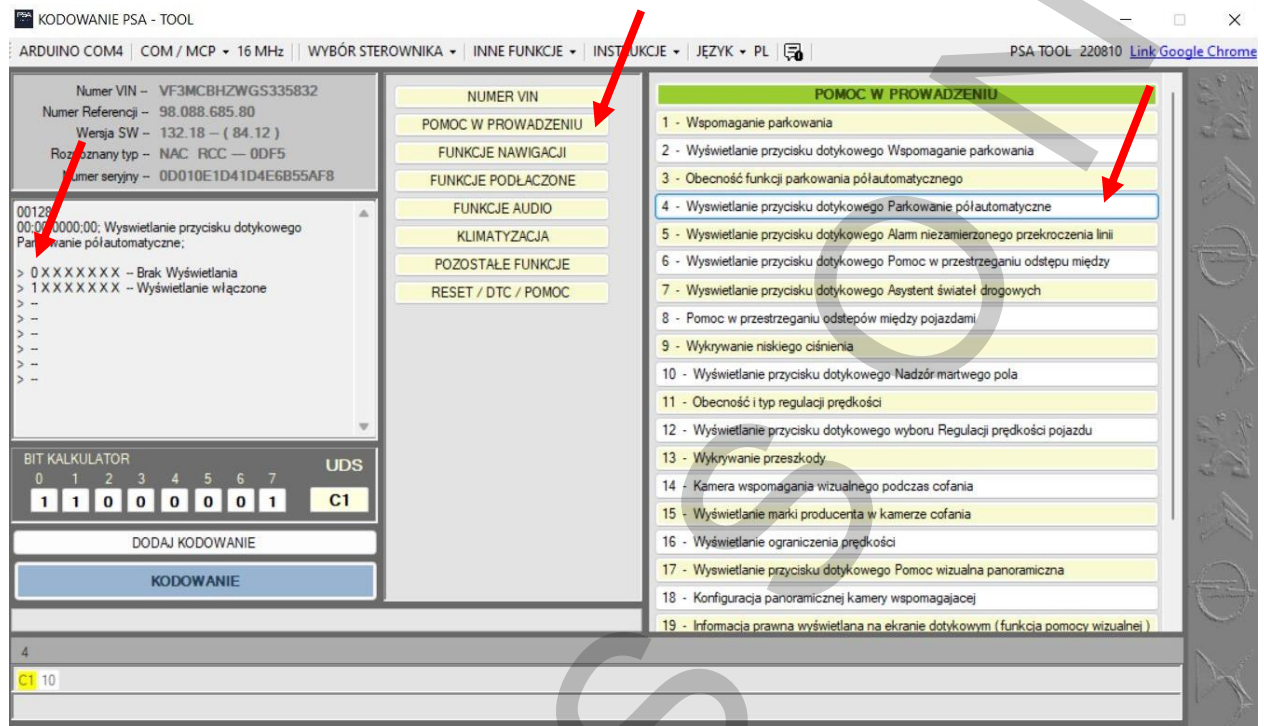
To kodowanie może okazać się niekonieczne jeżeli nie dokładaliśmy czujników lub kamery



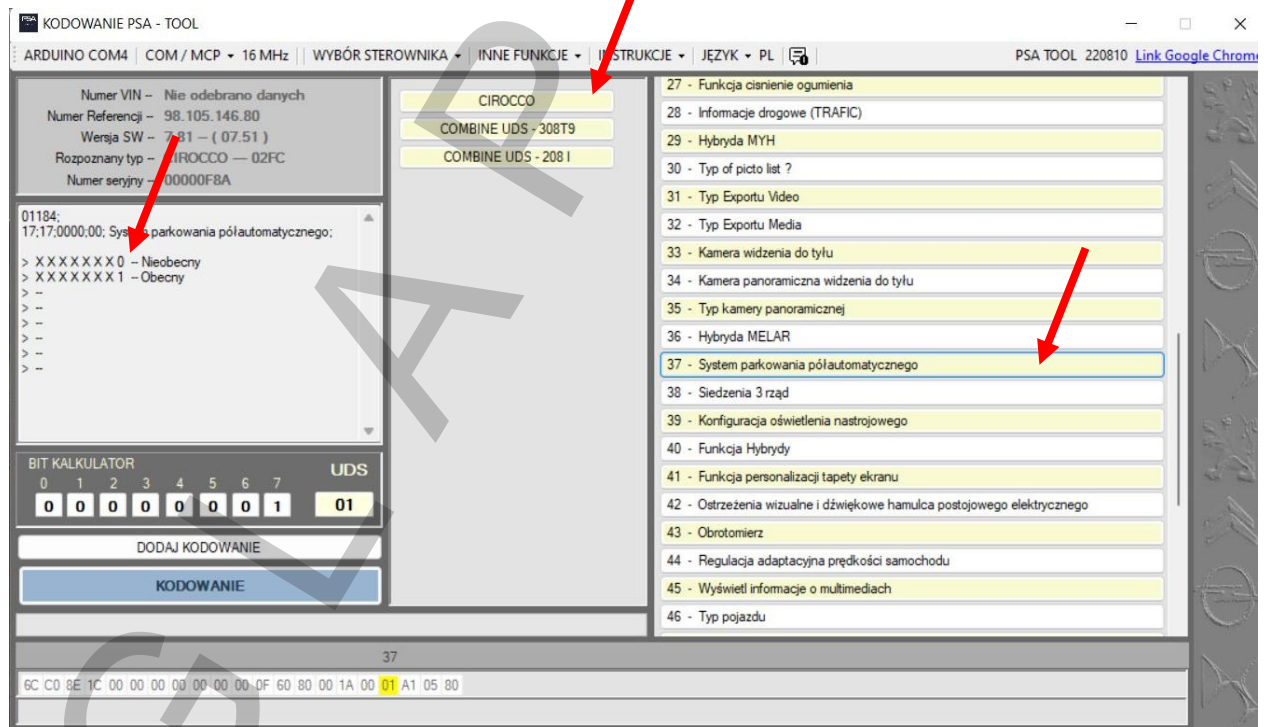
Następnie włączmy parkowanie półautomatyczne



Koniecznienależy dodać przycisk w menu wyboru na ekranie dotykowym



Ostatni etap kodowania to włączenie funkcji w zegarach



Od tej pory możemy się cieszyć możliwością parkowania półautomatycznego

